

# Rok 2024

## Novinky na portálu Intersucho

### Zapojení školkařů

Monika Hlavsová | hlavsova.m@czechglobe.cz

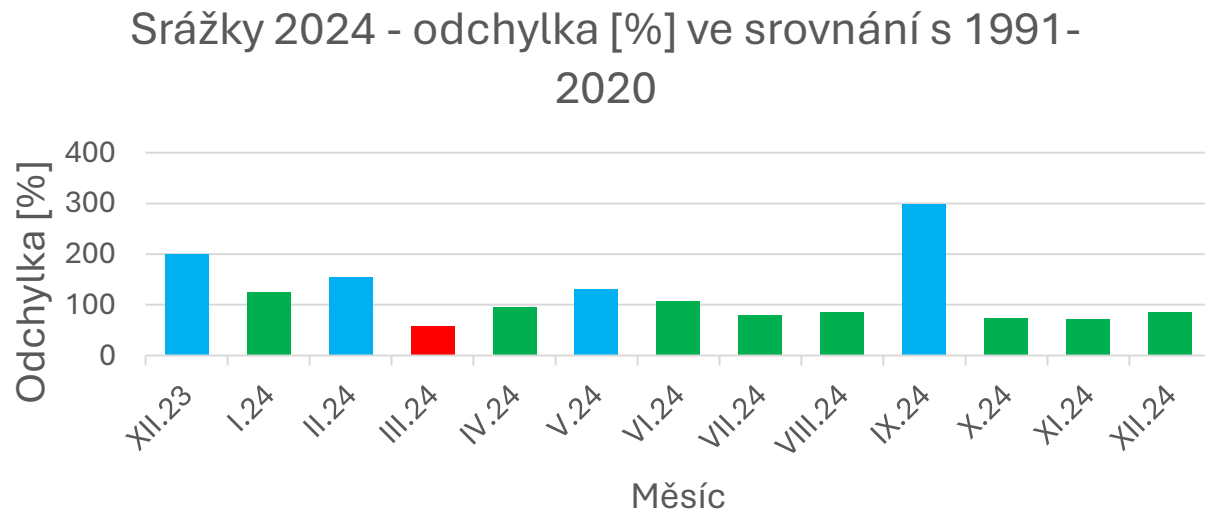
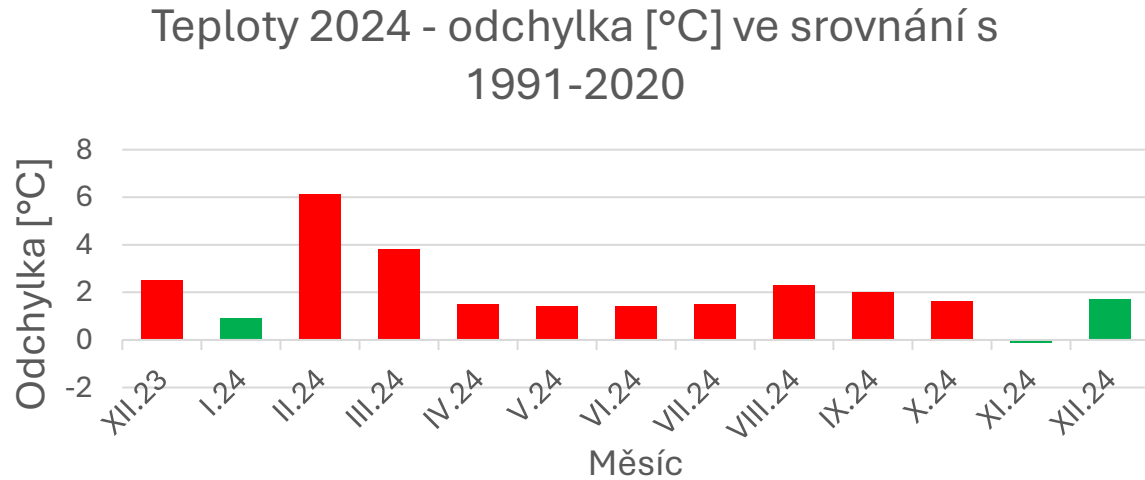
**INTERSUCHO**

**CzechGlobe**  
Ústav výzkumu globální změny AV ČR, v. v. i.

Mendelova  
univerzita  
v Brně

STÁTNÍ  
POZEMKOVÝ  
ÚŘAD

# Ohlédnutí za rokem 2024



- Rok 2024 = vzorový rok nového „normálu“
  - Absence sněhové pokrývky
  - Vysoké teploty
  - Suché jaro
  - Horké léto
  - Bouřkové srážky >> přeháňky
  - Teplejší a extrémnější podzim



# Zima 2023/2024 – vysoké teploty, málo sněhu

Odchylka teploty vzduchu v zimě 2023/2024 od dlouhodobého průměru 1961-2000

nadmořská výška

m.n.m	AVG+STD
do 200	4,03°C + 0,24
201-400	4,05°C + 0,26
401-600	4,07°C + 0,21
601-800	3,93°C + 0,29
nad 800	3,64°C + 0,26

Český  
hydrometeorologický  
ústav

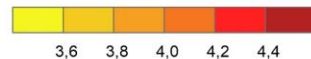
Kraje

1. Zlínský 4,3°C
2. Moravskoslezský 4,3°C
3. Pardubický 4,3°C
- ...Jihomoravský 4,2°C
- Průměr ČR 4,0°C
12. Liberecký 3,8°C
13. Ústecký 3,7°C
14. Karlovarský 3,7°C

Okres

1. Karviná 4,5°C
2. Uherské Hradiště 4,5°C
3. Chrudim 4,4°C
- ...Brno - město 3,9°C
75. Jablonec n.N. 3,6°C
76. Ústí n. L. 3,6°C
77. Sokolov 3,6°C

0 25 50 100 150 km



www.chmi.cz

Podíl nového sněhu v zimě 2023/2024 vzhledem dlouhodobého průměru 1961-2000

nadmořská výška

m.n.m	AVG+STD
do 200	58 % + 12
201-400	68 % + 17
401-600	74 % + 23
601-800	70 % + 21
nad 800	62 % + 16

Český  
hydrometeorologický  
ústav

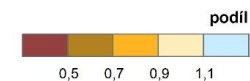
Kraje

1. Vysočina 95 %
2. Jihočeský 89 %
3. Moravskoslezský 79 %
- Průměr ČR 70 %
- ...Jihomoravský 65 %
12. Královéhradecký 56 %
13. Liberecký 55 %
14. Karlovarský 48 %

Okres

1. České Budějovice 106 %
2. Opava 101 %
3. Jihlava 100 %
- ...Brno-město 51 %
75. Tachov 44 %
76. Sokolov 42 %
77. Cheb 37 %

0 25 50 100 150 km

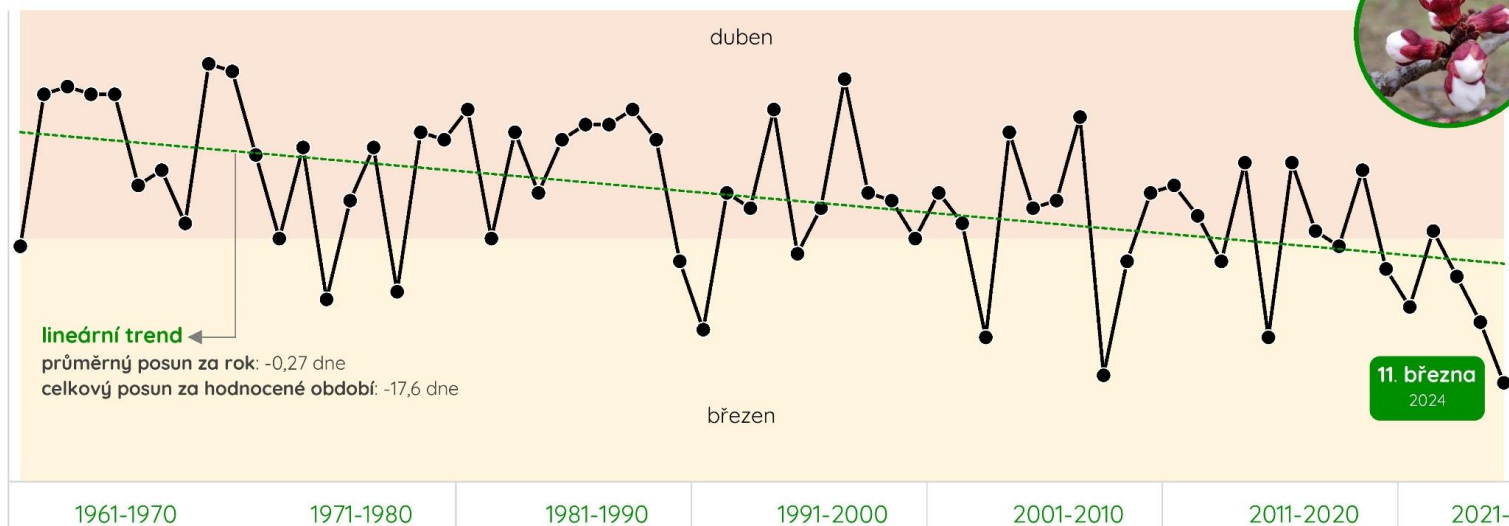


www.chmi.cz

# Jaro 2024

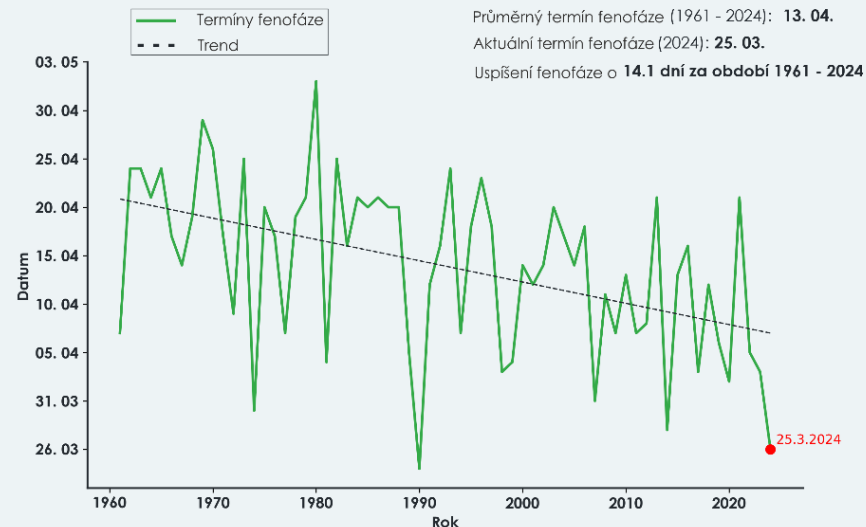
## Meruňka: výskyt prvních květů

1961-2024, Lednice

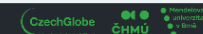


- Vysoké teploty na začátku roku -> brzký start vegetační sezony

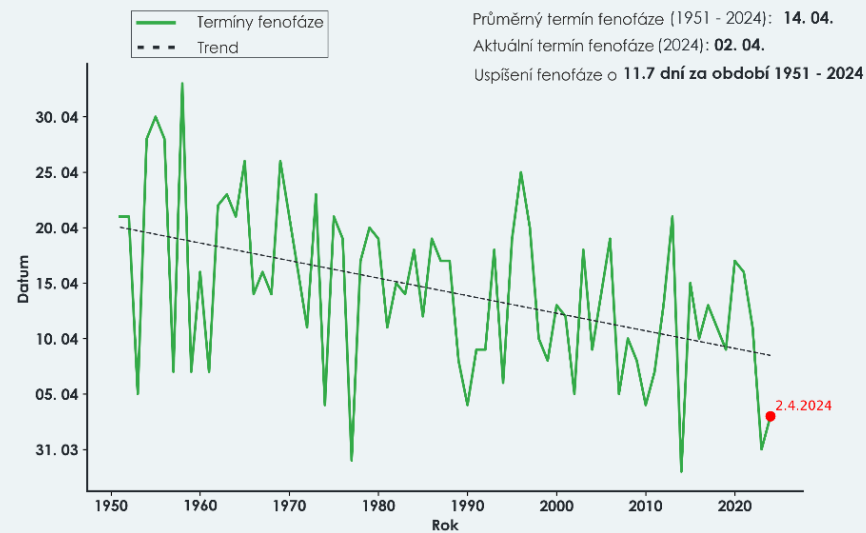
Plné kvetení na lokalitě Vranovice v období 1961 - 2024 pro druh sasanka prskyřníkovitá (*Anemone ranunculoides*)



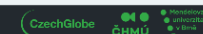
[www.fenofaze.cz](http://www.fenofaze.cz)



První snesené vejce v populaci na lokalitě Vranovice v období 1951 - 2024 pro druh sýkora koňadra (*Parus major*)



[www.fenofaze.cz](http://www.fenofaze.cz)



# Jaro 2024

Fotky zkázy, kterou nikdo nepamatuje. Mráz zničil ovocnářům úrodu

## Mrazy napáchaly škody na jabloních i řepce, většina úrody ovocnářů je pryč

🕒 15. května 2024 9:22



Mráz schytaly i lesy. Buky, duby i jedle částečně pomrzly

ČTK  
[+ sledovat](#) 62



Škody po mrazech jsou 2,1 miliardy, spočítali vinaři



Adam Kahánek, ČTK  
[vybrat autory ke sledování](#) ▾

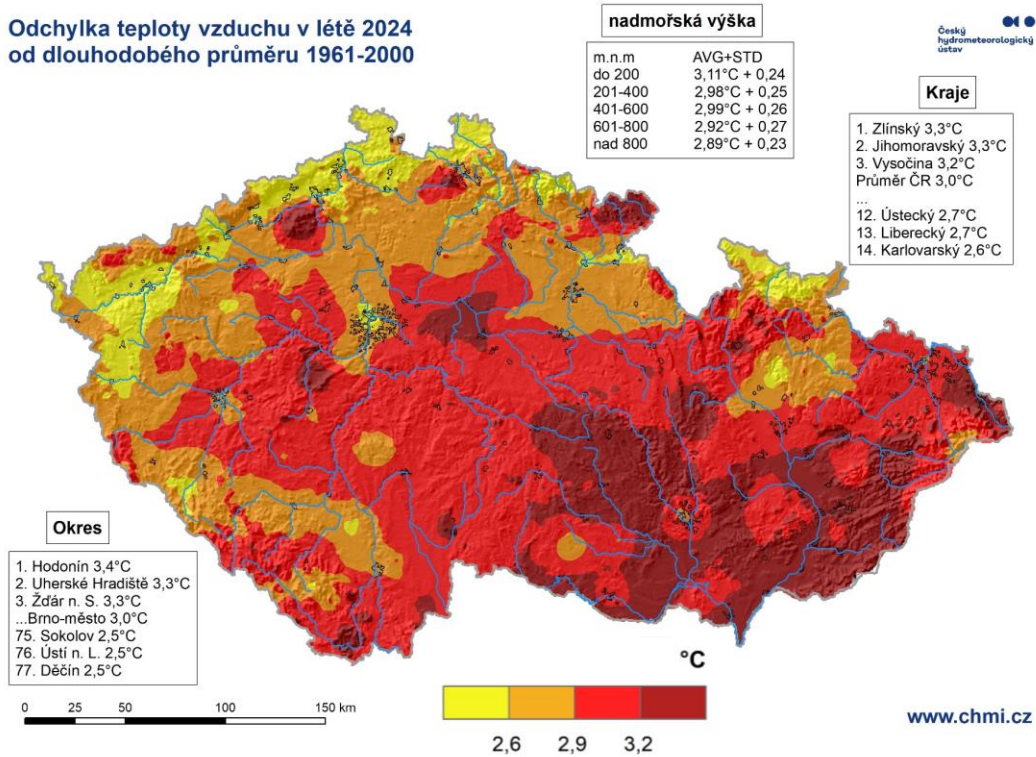


- Dopady v zemědělství, ovocnářství, vinařství, lesnictví
- 2019, 2020, 2021, 2022, 2023,...

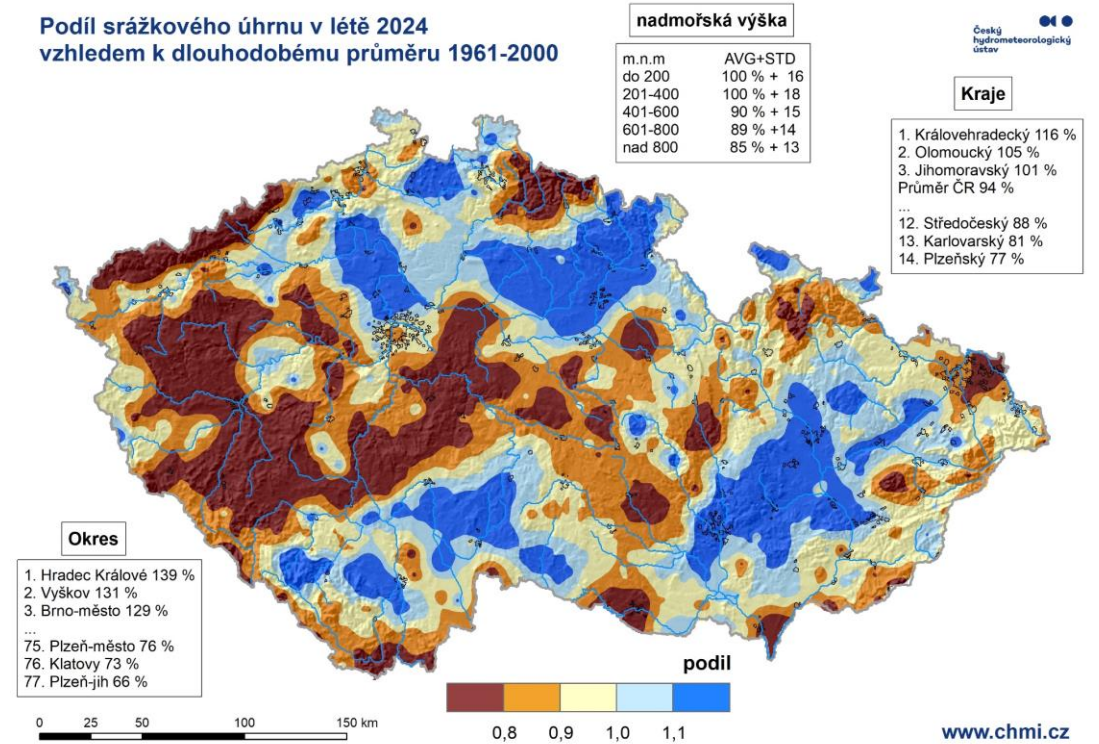


# Léto 2024

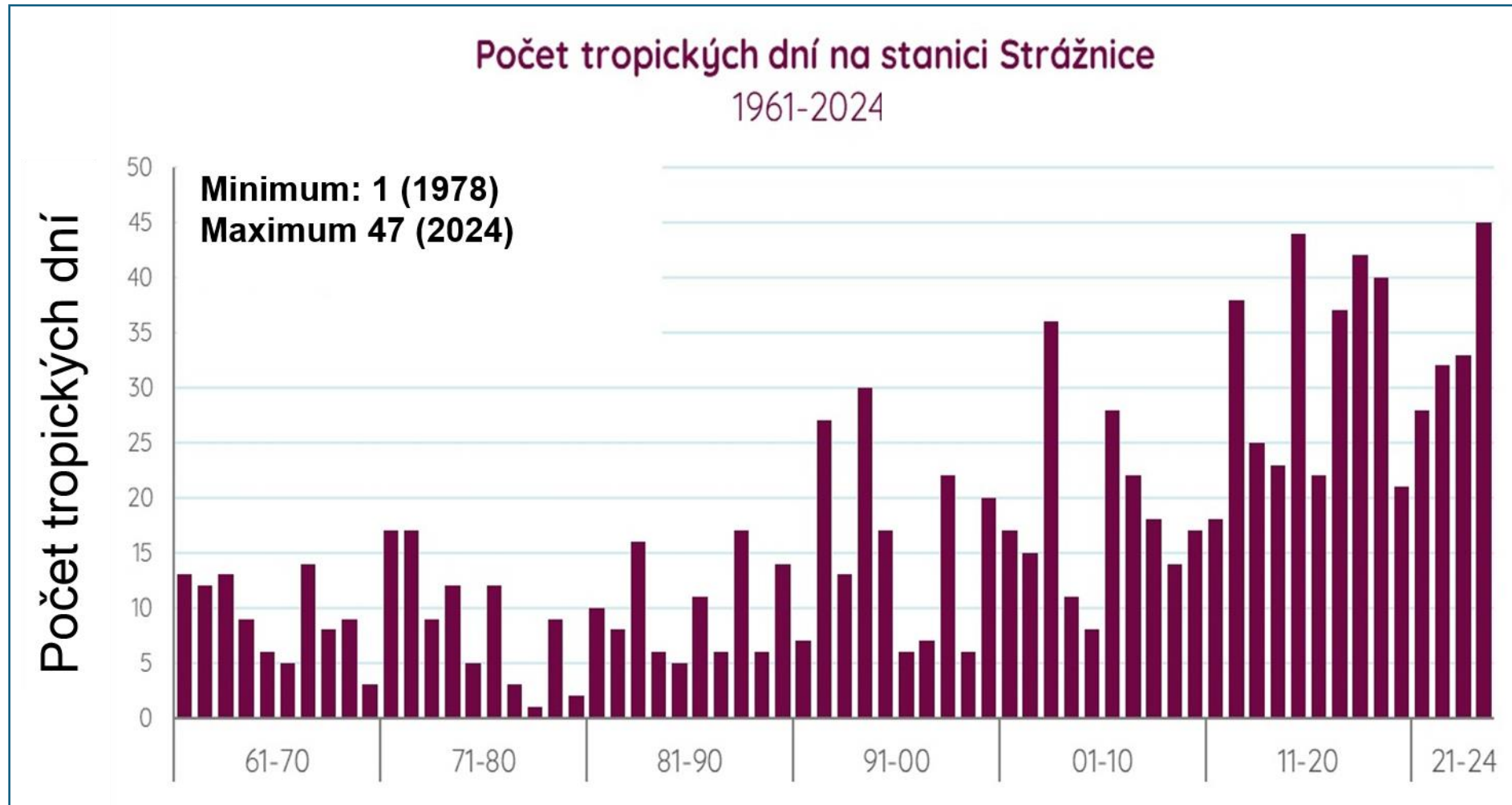
Odchylka teploty vzduchu v létě 2024 od dlouhodobého průměru 1961-2000



Podíl srážkového úhrnu v létě 2024 vzhledem k dlouhodobému průměru 1961-2000



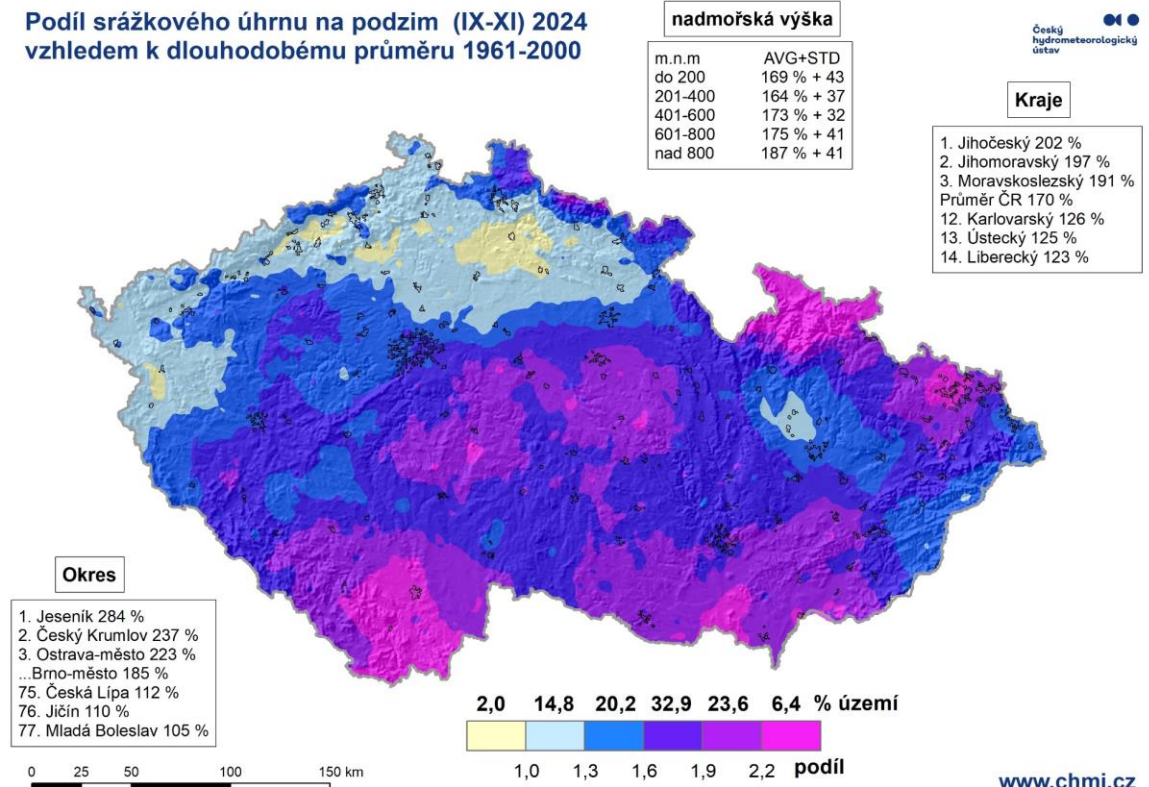
# Léto 2024



# Podzim 2024

- Stoleté průtoky na 55 měřících místech
- Úhrn srážek 12.-17.9.:
  - Rejvíz 516,7 mm
  - Červenohorské sedlo 473,8 mm
  - Jeseník 464,9 mm
  - Labská bouda 442,7 mm

Podíl srážkového úhrnu na podzim (IX-XI) 2024  
vzhledem k dlouhodobému průměru 1961-2000





# Půdní sucho

## INTENZITA SUCHA - 2024

V půdním  
profilu  
0–100 cm

Narůstající sucho →

<S0

S0

S1

S2

S3

S4

S5

Bez rizika  
sucha

Snížená úroveň  
půdní vláh

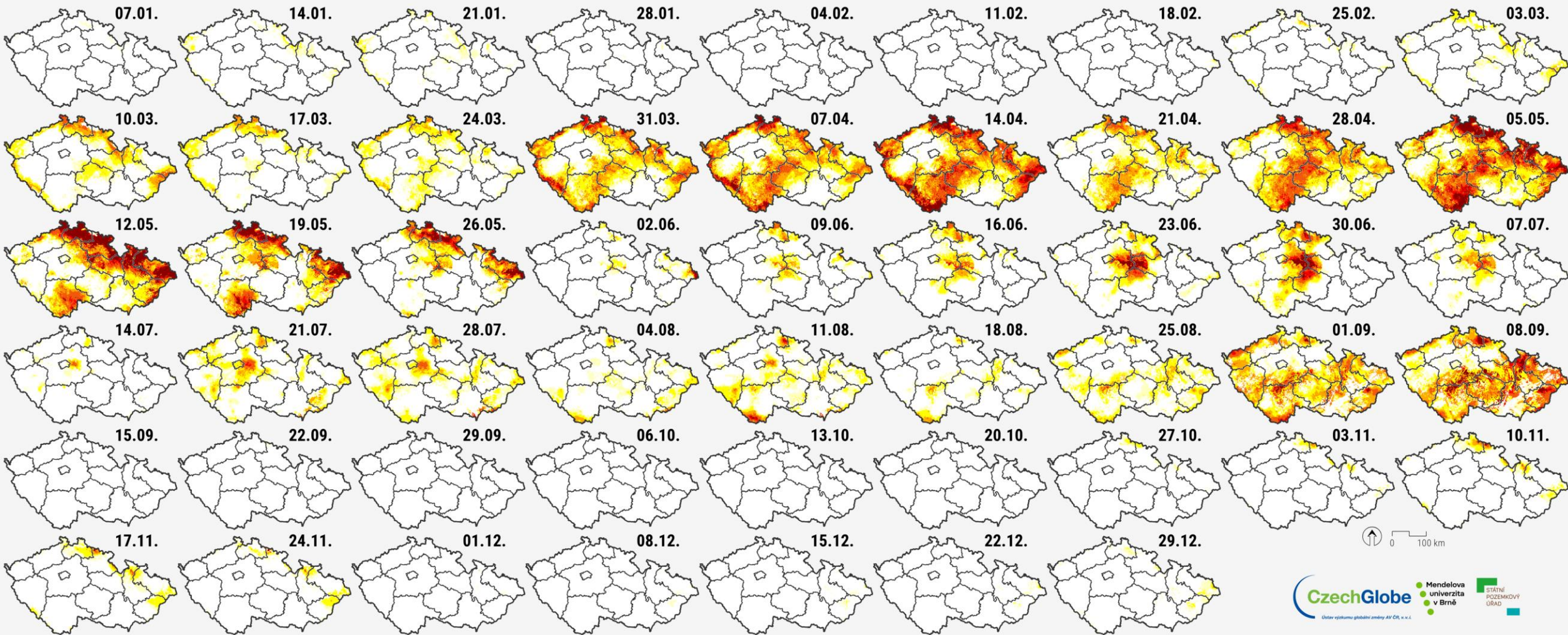
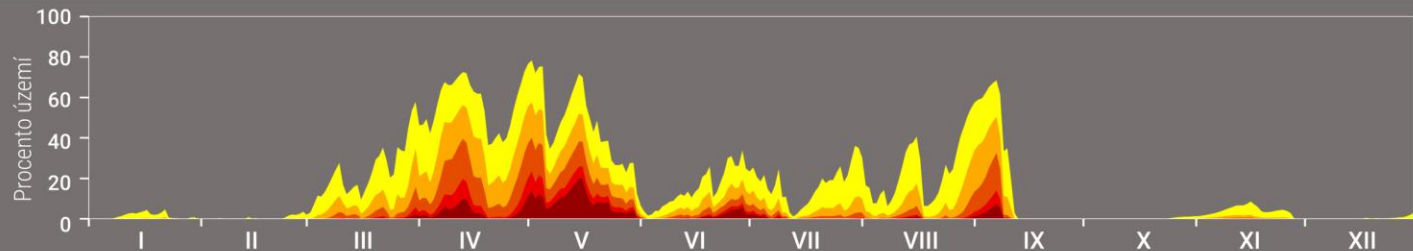
Počínající  
sucho

Mírné  
sucho

Výrazné  
sucho

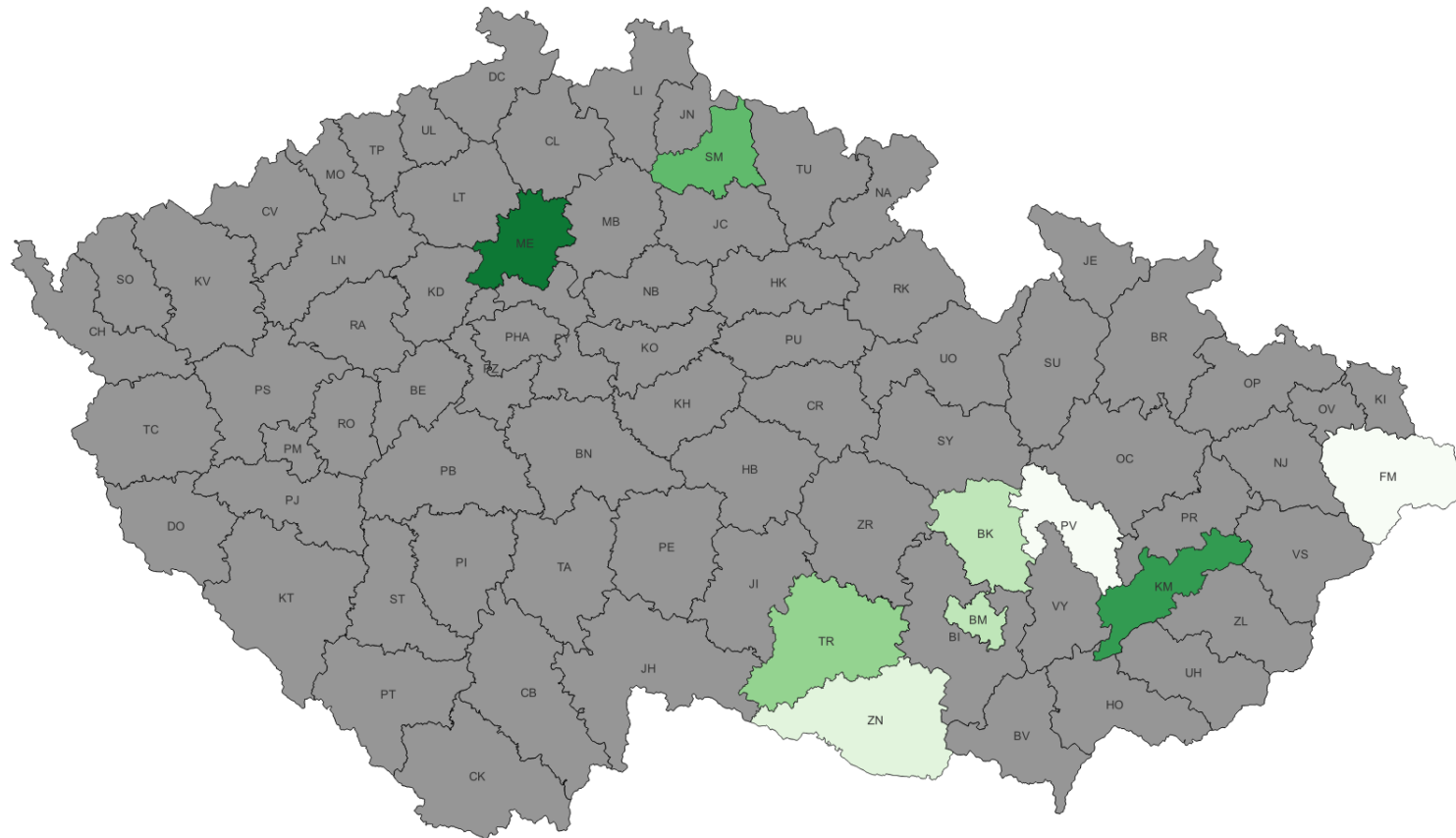
Výjimečné  
sucho

Extrémní  
sucho

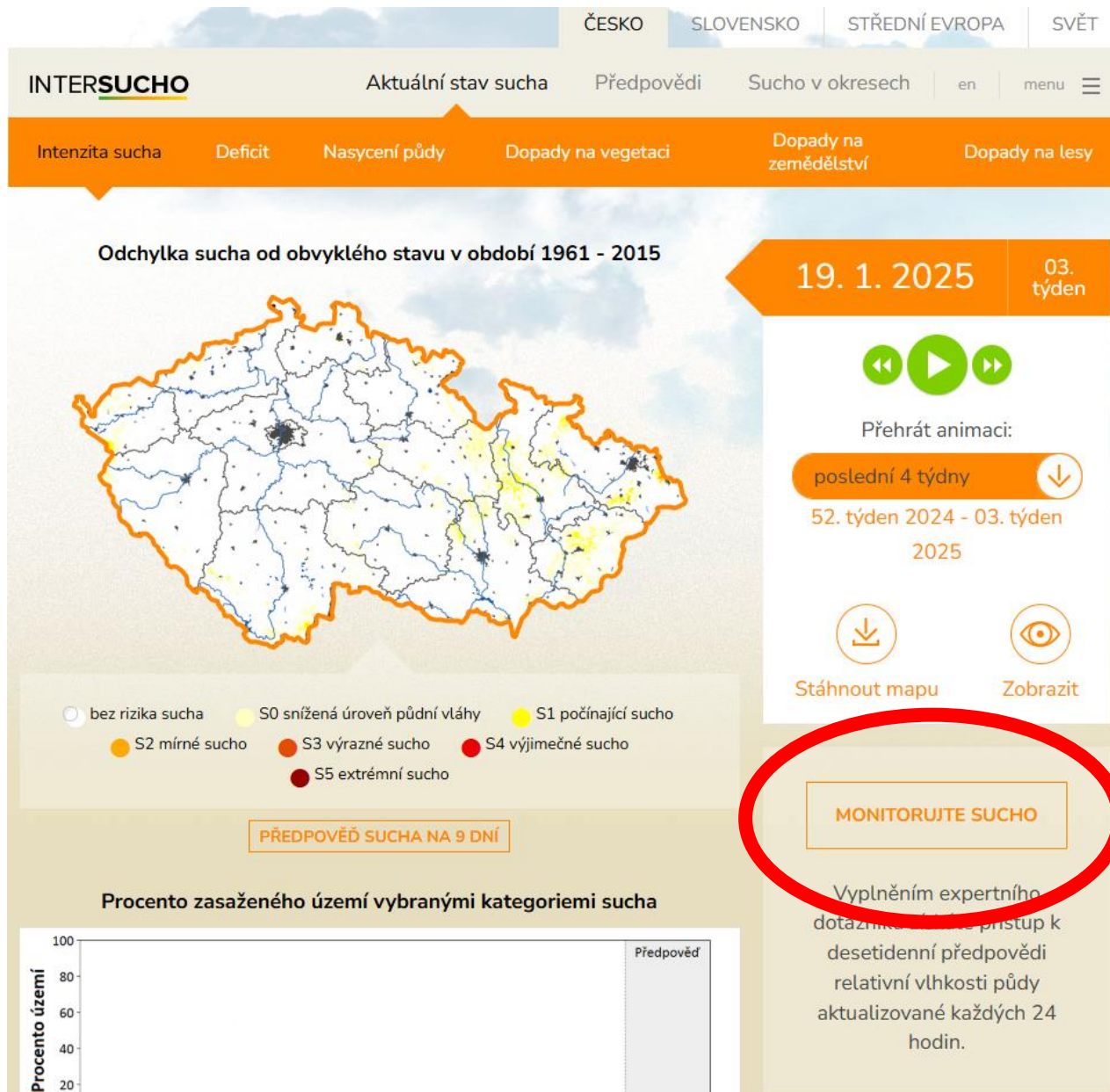


# Zapojení školkařských reportérů v roce 2024

- 11 pravidelných reportérů z 10 okresů







# Jak se zapojit?

<https://monitoring.intersucho.cz/>

Jsem zde poprvé Přihlásit do účtu Zapomenuté heslo

18.2.2024

Dotazník vyplňují k datu poslední neděle (informace o datu).  
Přečtěte si jak správně vyplňovat dotazníky.

Jméno Příjmení

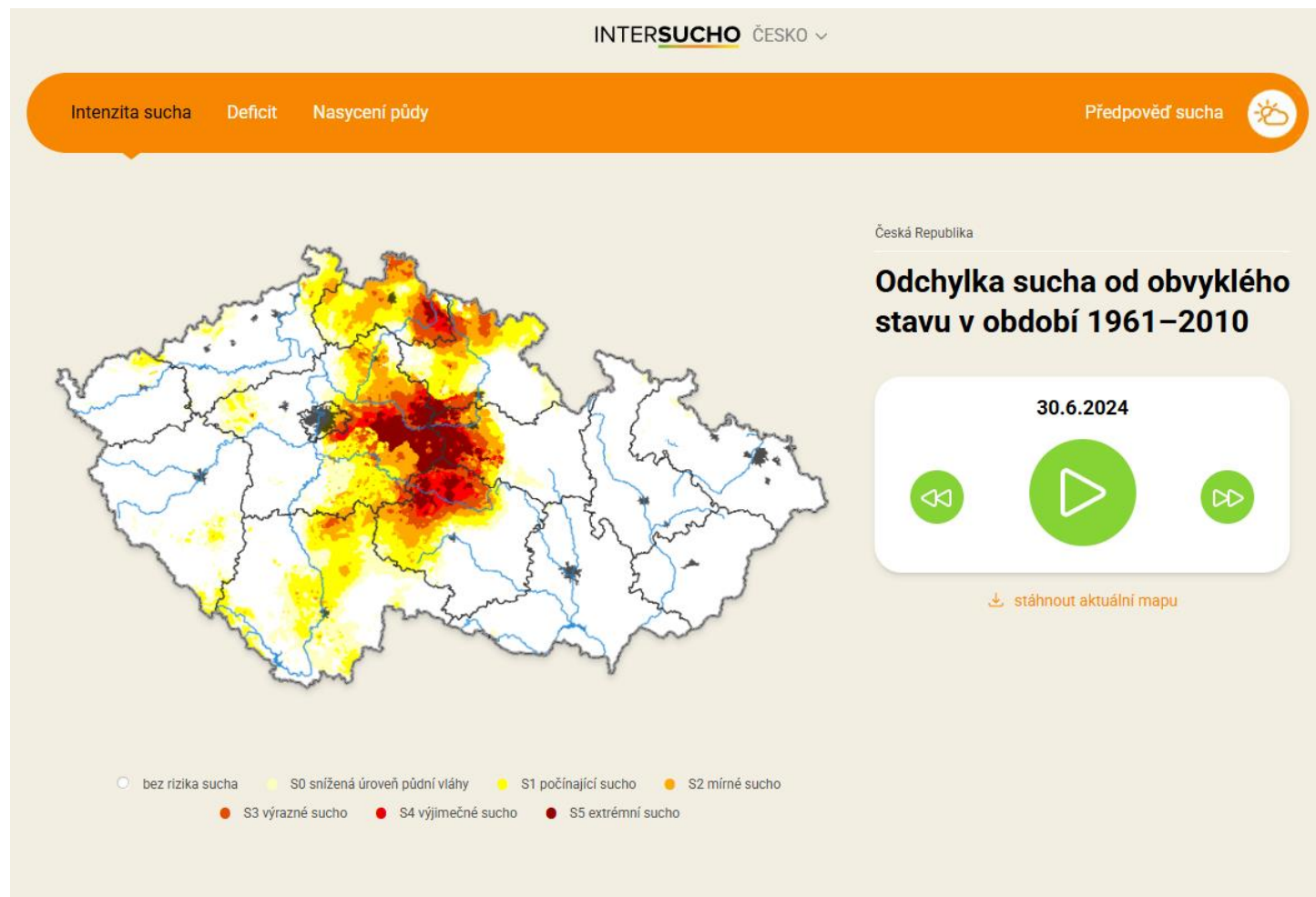
E-mail Název firmy (nepovinné)

Průmyslové hospodářství  
školkařství

Katastrální území \* (přečtěte si jak zvolit katastr)  
Vyberte váš okres Vyberte váš katastr

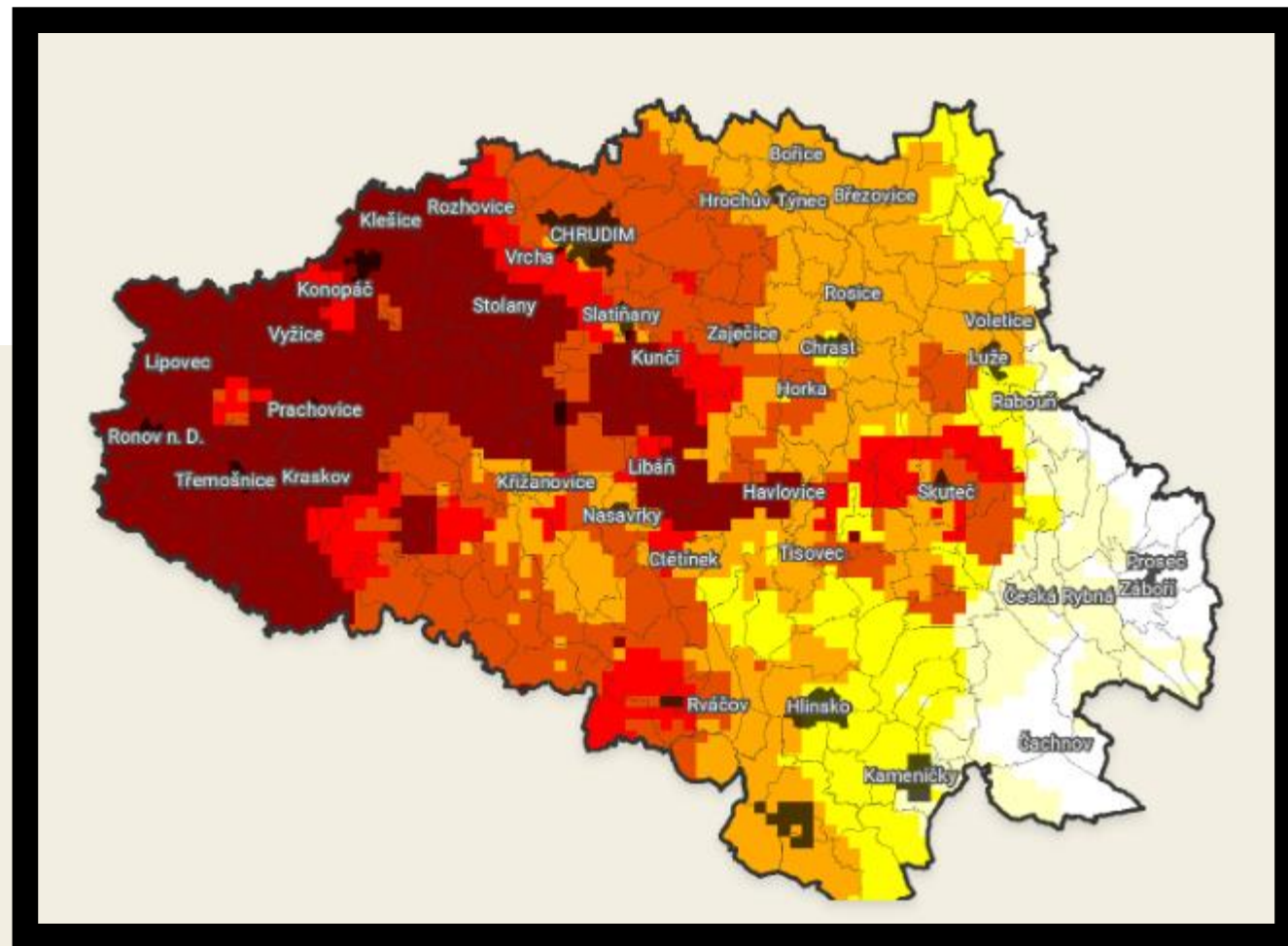
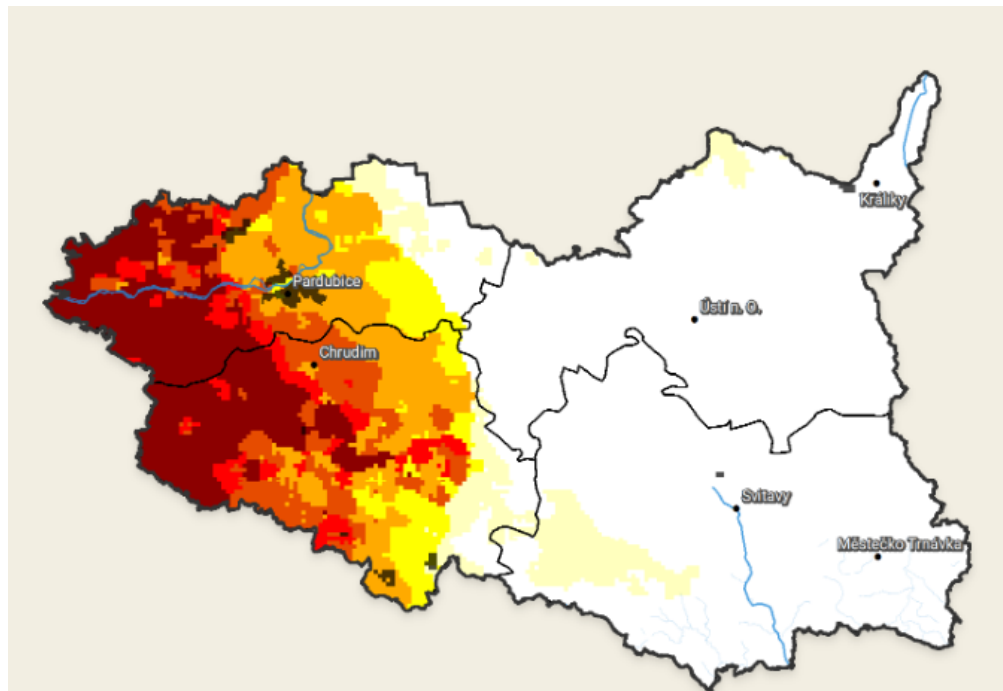


# [www.Intersucho.cz](http://www.Intersucho.cz) – březen 2024 spuštění nové verze portálu



- Nová aktualizovaná verze uživatelského rozhraní
- Detailní mapy krajů a okresů

[www.Intersucho.cz](http://www.Intersucho.cz)



- bez rizika sucha    ● S0 snížená úroveň půdní vláhly    ● S1 počínající sucho    ● S2 mírné sucho  
● S3 výrazné sucho    ● S4 výjimečné sucho    ● S5 extrémní sucho

## Agrometeorologické výzvy současnosti a budoucnosti

### setkání spolupracovníků portálů INTERSUCHO a AGRORISK

se uskuteční v úterý 25. února 2025, 8:30–14:00

KD Větrný Jeníkov (Větrný Jeníkov č. p. 198)

- Nová podoba portálu Intersucho
- Meteorologické extrémy roku 2024
- Budoucí vývoj agroklimatických parametrů
- Dopady změny klimatu na výskyt plevelů
  - Noví škůdci a klimatická změna

**-- Přihlašování do 19.02.2025 [hodnoceni.sucha@czechglobe.cz](mailto:hodnoceni.sucha@czechglobe.cz) --**





# Děkuji za pozornost!

Monika Hlavsová | [hlavsova.m@czechglobe.cz](mailto:hlavsova.m@czechglobe.cz)

## INTERSUCHO

