

Vývoj produkce a spotřeby květin v ČR

Přednáška odborným učitelům středních
zahradnických škol

v rámci dalšího vzdělávání pedagogických pracovníků škol Královéhradeckého kraje

Průhonice 24.9.2010

Ing. Zdeněk Nachlinger
Bohemiaseed s.r.o., Praha 7

Vývoj produkce a spotřeby květin v ČR

Osnova přednášky:

- Úvod
- Vymezení pojmu květiny
- Vývoj produkce a spotřeby květin v ČR
- Struktura květinářské produkce a spotřeby
- Srovnání produkce zahradnických odvětví 2009
- Vývojové etapy květinářství
- Závěr

Úvod

- Obecné povědomí o okrasných rostlinách
- Povědomí odborné veřejnosti
- Informovanost odborných škol a vliv na výuku
- Formální podmínky pro pěstitelské podnikání

Zákon o zemědělství č. 252/1997 ve znění pozdějších změn, v úplném znění v částce 4/2006. Pěstování okrasných rostlin je zemědělskou rostlinnou výrobou (§2e, odst.3). Zemědělský podnikatel (osvědčení dle §2f). Dle registrace ÚKZÚZ, SRS, Finanční úřad, Správa sociální péče, Zdravotní pojišťovna, ?prodej

Vymezení pojmu „květiny“

Číselník zboží, prací a služeb. Statistika.

Okrasné rostliny. Květiny:

- a) 0601 Cibuloviny - většina
- b) 0602 Rostliny - část
- c) 0603 Řezané květiny - vše
- d) 0604 Řezaná zeleň - většina
- e) 1209 Osiva květin - vše

Oficiální a úplné pojmenování skupin je jiné – viz zdroj: Nařízení komise (ES) č. 1031/2008.

Zákony, vyhlášky a jiné závazné pokyny používají číselníky. Znalost je podmínkou porozumění.

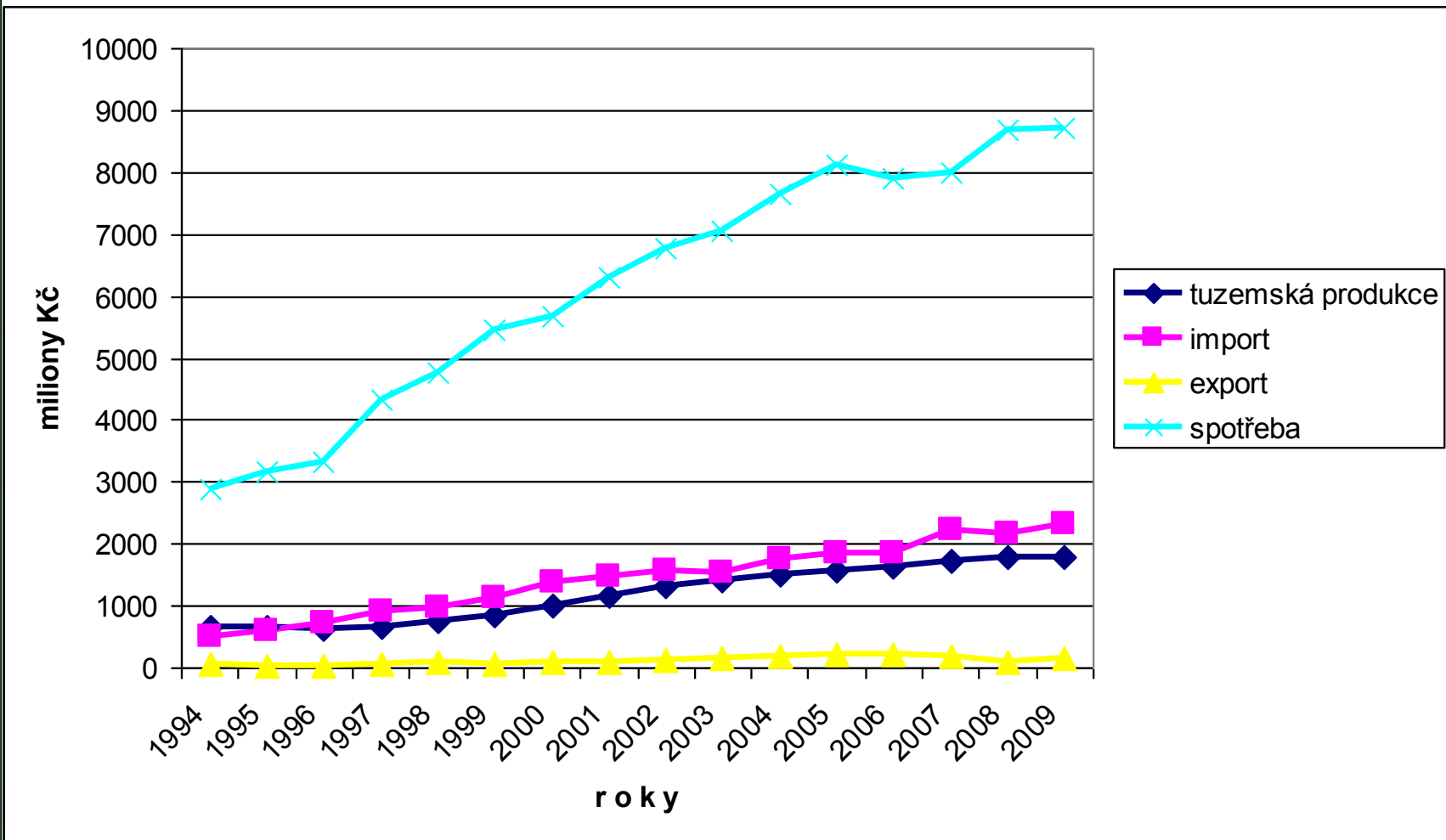
Situační a výhledové zprávy MZe „Okrasné rostliny“

Vývoj květinářského oboru

Souhrnná tabulka od r. 2000

	2000	2001	2002	2003	2004	2005	2006	2007	2008	2009
Zdroje:										
tuzemská produkce	1011	1162	1322	1423	1495	1577	1641	1715	1801	1798
import	1369	1471	1579	1531	1740	1834	1842	2218	2170	2318
nelegální dovoz	91	161	83	120	124	147	147	0		
náklady dovozu	181	232	305	318	220	200	190	180	356	375
zdroje zboží celkem	2652	3026	3289	3392	3579	3758	3820	4113	4229	4490
Odbyt:										
export	79	93	134	152	191	226	206	175	97	161
tuzemský prodej	2573	2933	3155	3240	3388	3532	3614	3938	4133	4329
odbyt celkem	2652	3026	3289	3392	3579	3758	3820	4113	4229	4490
náklady distribuce	479	534	585	648	627	653	669	729	856	781
marže maloobchodu	1952	2130	2281	2411	2529	2637	2707	2940	2883	2892
DPH	658	713	750	747	1112	1296	911	380	717	720
spotřeba:*	5662	6310	6771	7046	7657	8119	7901	7987	8686	8722
meziroční přírůstek %	4	11	7	4,0	8,7	6,0	-2,7	1,1	8,8	0,4
Kč/1 obyvatele ČR	566	631	677	705	766	812	790	798	868,6	872

Vývoj květinářského oboru 1994 - 2009

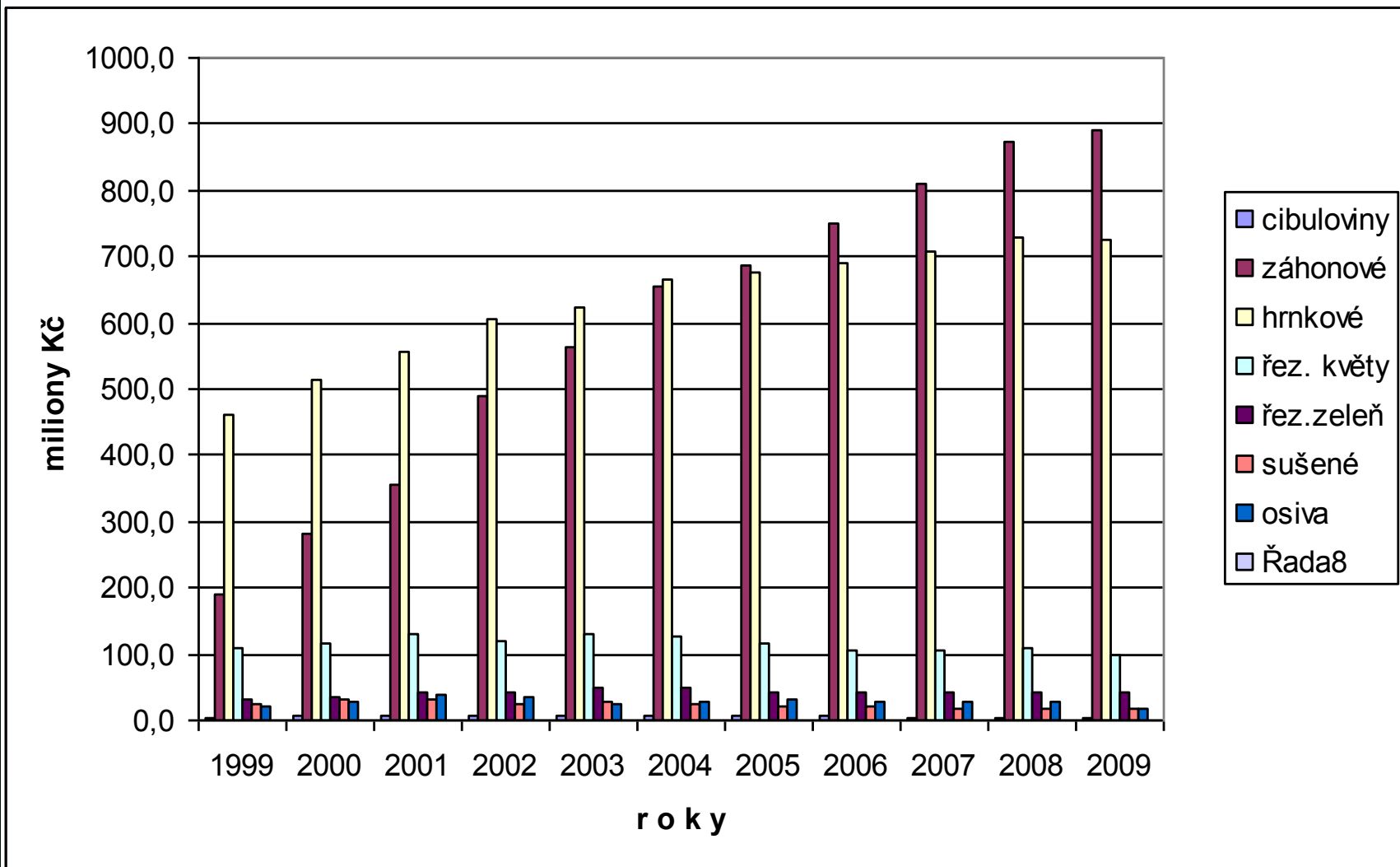


Struktura trhu s květinami v ČR

2009	cibuloviny	záhonové	hrnkové	řez.květy	řez.zeleň	sušené	osiva	celkem	2008	%
výroba	4,50	890,00	725,00	99,00	43,00	17,00	19,00	1 797,50	1 801	99,8
dovoz	132,50	142,80	664,10	1 147,70	138,20	73,60	18,70	2 317,60	2 170	106,8
vývoz	-9,00	-50,30	-30,80	-40,10	-6,70	-7,20	-17,10	-161,20	-97	166,5
korekce*	22,50	31,00	106,00	171,00	34,00	8,50	2,10	375,10	356	105,5
zdroje	150,50	1 013,50	1 464,30	1 377,60	208,50	91,90	22,70	4 329,00	4 229	102,4
marže distrib.	22,58	172,30	248,93	275,52	41,70	16,54	3,41	780,97	765	102,2
marže prodeje	69,23	592,90	856,62	1 157,18	150,12	54,22	11,75	2 892,02	2 883	100,3
DPH	21,81	160,08	231,29	252,93	36,03	14,64	3,41	720,18	717	100,4
spotřeba ČR	264,11	1 938,77	2 801,13	3 063,23	436,35	177,30	41,26	8 722,16	8 686	100,4

na 1 obyvatele Kč	872	869	100,4
-------------------	-----	-----	-------

Struktura květinářské výroby 1999-2009



Podíl produkce zahradnických odvětví (za rok 2009)

Odvětví	produkce (mil.Kč)	%	
		zahrad.	rostl.výr.
● Zelinářství	1 363	20,7	2,7
● Ovocnictví	1 251	19,1	2,5
● Vinohradnictví	709	10,7	1,4
● Ovocné školky	387	5,9	0,8
● Květinářství	1 798	27,3	3,5
● Okrasné školky	1 082	16,4	2,1
Zahrad. odvětví celkem	6 590		13,0
Rostlinná výroba celkem	50 802		

Vývojové etapy

- Období předválečné
- Socializace a doba následná
- Privatizace a současnost
 - restituce
 - přímý prodej
 - následky a výsledky
- Profesní svazy, MZe, odbytové organizace

Závěr

- Květinářství je stále se rozvíjejícím odvětvím v rámci zahradnického oboru
- V rámci rostlinné výroby jsou spolu s okrasnými dřevinami jedinými dlouhodobě rostoucími odvětvími
- Pozitivně se projevily dotace na obnovu a jsou úspěšně využívány
- Pro takovou specializaci má význam připravovat absolventy!

Děkuji za pozornost

ing. Zdeněk Nachlinger
Bohemiaseed Praha
www.bohemiaseed.cz
E-mail: nachlinger@bohemiaseed.cz